

WOOD FRIENDS meets 
landsat inc.



豊橋市 三ノ輪町part3

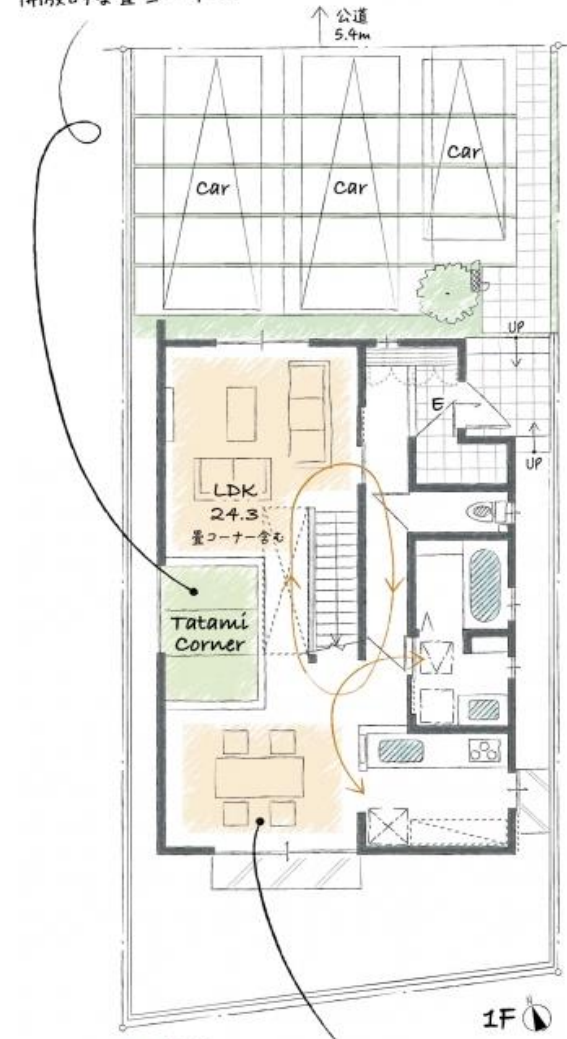
A __3,690万円 (税込)

■概要●所在地/豊橋市三ノ輪町2丁目103番●交通/豊橋鉄道バス「春日町」停徒歩2分●私道負担/無●セットバック/無●総戸数1戸●販売戸数/1戸●構造/木造2階建●地目/宅地●用途地域/第一種中高層住居専用地域●建ぺい率/60%●容積率/200●建築確認番号/第R02確認建築愛建住セ20486号●設備/中部電力・都市ガス・公共下水道●道路/北側5.4m●完成予定日/2021年8月上旬●入居予定日/2021年8月中旬●融資取扱銀行/愛知銀行他●取引形態/販売提携媒介●ご成約時には登記費用などの諸費用は必要となります。(分譲価格には含まれておりません。)諸費用金額につきましては条件により異なりますので、お問い合わせください。●平面図などは都合により一部変わる場合がありますので予めご了承ください。●記載のない写真は施工例であり、今回の分譲とは異なります。
 広告作成日/2021年7月14日
 広告有効期限/2021年8月末日

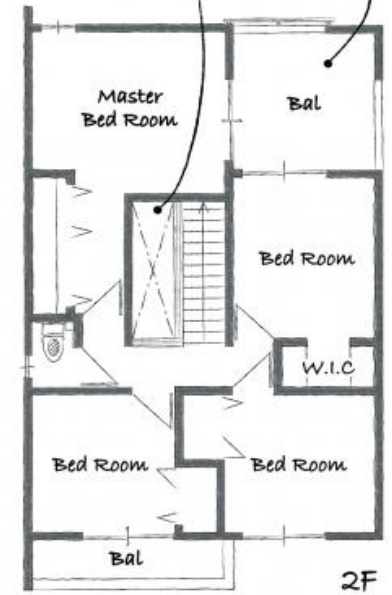
豊橋鉄道バス「春日町」停
徒歩2分

長期優良住宅

小さなお子さまが遊ぶ様子を
キッチンから見守ることのできる
開放的な畳コーナー



アウトドアリビングにも使える
プライバシーが確保されたバルコニー
 ハイスайдサッシと吹抜が
部屋の中を明るく演出



光と風が通り抜ける
南北に広がるリビングダイニング



google map



媒介

K'sホーム株式会社

宅地建物取引業 愛知県知事免許(3)第20840号
 〒467-0052 名古屋市瑞穂区片坂町2丁目12番地

資料・物件詳細については下記まで

0120-960-322 (担当: 粕谷)

