

小池町 全3邸 「小池」駅歩6分

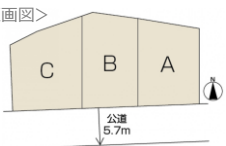
豊橋鉄道渥美線

福岡小学校・南部中学校

A棟 分譲価格 **3,290** (税込) 万円

■土地面積/119.25㎡(36.07坪)
■延床面積/108.04㎡(32.68坪)

A.3,290万 <区画図>
B.3,490万
C.3,390万 (税込)



もっと詳しく



- 概要
- 所在地/豊橋市小池町
- 構造/木造2階建
- 地目/宅地
- 用途地域/第一種住居
- 建ぺい率/60%
- 容積率/200%
- 道路/南側5.7m
- 建物完成日/2023年2月予定
- 入居予定日/2023年2月予定
- 建築確認番号/第R04確認建築愛建住セ23415号他

東脇公園南 最終1邸 「東脇」駅歩3分

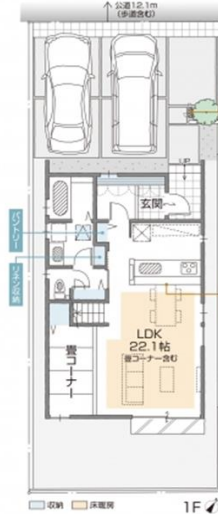
豊橋鉄道バス

汐田小学校・牟呂中学校

A棟 分譲価格 **3,490** (税込) 万円

■土地面積/135.75㎡(41.06坪)
■延床面積/110.56㎡(33.44坪)

A.3,490万
B. 済 (税込)



もっと詳しく



- 概要
- 所在地/豊橋市東脇
- 敷地面積/135.75㎡
- 延床面積/110.56㎡
- 構造/木造2階建●地目/宅地
- 用途地域/第一種中高層
- 建ぺい率/60%
- 容積率/200%
- 道路/北西側12.1m
- 建物完成日/完成済
- 入居予定日/即入居可

柱七番町 最終1邸 「愛知大学前」駅歩14分

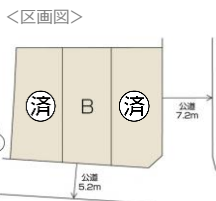
豊橋鉄道渥美線

福岡小学校・南部中学校

B棟 分譲価格 **3,290** (税込) 万円

■土地面積/123.57㎡(37.37坪)
■延床面積/108.49㎡(32.81坪)

A. 済
B.3,290万
C. 済 (税込)



もっと詳しく



- 概要
- 所在地/豊橋市柱七番町
- 構造/木造2階建
- 地目/宅地
- 用途地域/第二種中高層
- 建ぺい率/60%
- 容積率/200%
- 道路/南側5.2m
- 建物完成日/完成済
- 入居予定日/即入居可

駐車スペース3台

長期優良住宅

汐田小学校南 最終1邸 「小浜」駅歩8分

豊鉄バス

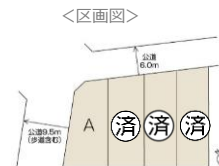
汐田小学校・牟呂中学校

A棟 分譲価格 **3,190** (税込) 万円

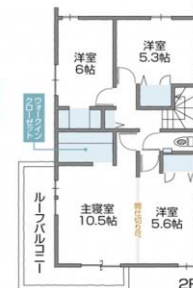
■土地面積/141.06㎡(42.67坪)
■延床面積/108.08㎡(32.69坪)

- 概要
- 所在地/豊橋市柳生川南部土地 区画整理事業地内81番
- 構造/木造2階建●地目/宅地
- 用途地域/第一種住居
- 建ぺい率/A棟70%
- 容積率/200%
- 道路/北東6m. 北西側9.5m
- 建物完成日/完成済
- 入居予定日/即入居可

A.3,190万
B. 済
C. 済
D. 済 (税込)



もっと詳しく



●取引形態/販売代理●広告作成日/2023年1月6日●広告有効期限/2023年1月29日まで●平面図は都合により一部変わる可能性があります。予めご了承ください。●太陽光発電設備一式が設置される物件については、譲渡対象物および、本体代金には含まれておりません。太陽光発電設備を初期費用無しで利用する場合、住宅購入から約10年間は、太陽光発電設備一式は太陽光発電パネルメーカーの所有となり、太陽光発電パネルメーカーから電力を購入する契約となります。●写真は全て施工例写真です。実際のお部屋とは異なります。●全物件販売代理につき、仲介手数料はかかりません。