

豊川市 八幡駅東の家

全戸南向き

新築未使用 (A棟・B棟)

地震に強い耐震等級3 (A棟・B棟)



今週 土 日 現地販売会開催

【開催時間】 10:00~17:00

性能評価書(設計・建設)

長期優良住宅

ZEH住宅

家賃と比べてみて下さい!!

月々返済 39,773円 ※1

頭金 / 0円 借入 / 2,480万円  
返済期間 / 40年 金利 / 0.50%(変動金利・優遇適用後)  
融資銀行 / 十六銀行 ポーナ入返済 / 103,554円(年2回)



### Life Information

<周辺施設案内>

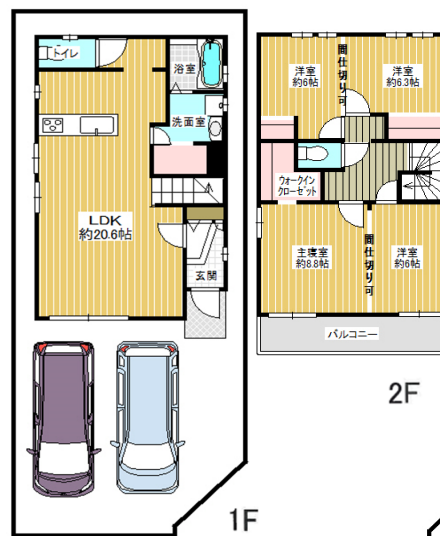


- 諏訪保育園 徒歩6分(480m)
- 代田保育園 徒歩10分(750m)
- 代田小学校 徒歩7分(540m)
- 代田中学校 徒歩6分(450m)
- 穂ノ原公園 徒歩4分(280m)
- 豊川市民病院 徒歩15分(1200m)
- イオンモール豊川 徒歩17分(1300m)

<<<<< ご覧下さい!>

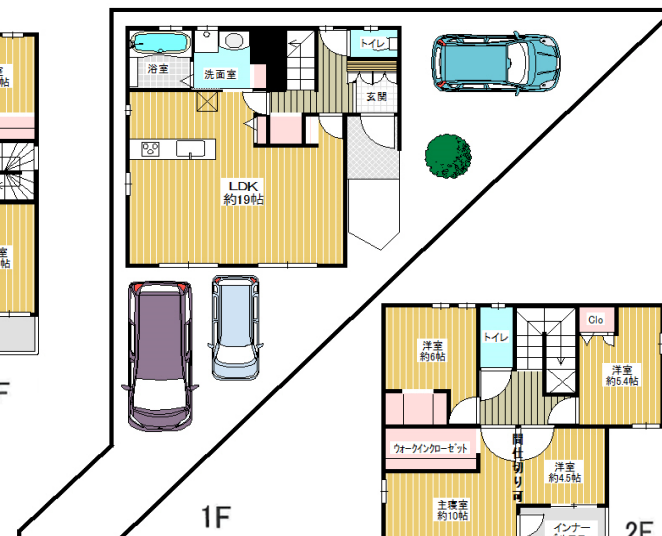
B棟 2,480万円 (税込)

敷地面積 113.23㎡(34.25坪)  
延床面積 106.61㎡(32.24坪)



A棟 2,780万円 (税込)

敷地面積 137.92㎡(41.72坪)  
延床面積 104.29㎡(31.54坪)



■概要  
 ●所在地/豊川市諏訪西町1-164 ●交通/名鉄豊川線「八幡」駅徒歩14分 ●構造/木造2階建 ●地目/宅地 ●用途地域/第一種住居地域  
 ●建ぺい率/60% ●容積率/200% ●設備/中部電力・都市ガス・公共下水道 ●道路/南側5.5m ●築年月日/完成済 ●現況/即入居可  
 ●取引形態/媒介 ●広告作成日/2024年3月25日 ●広告有効期限/2024年5月末日 ●図面と現況が異なる場合は現況を優先とします。  
 ■ご成約時には、司法書士事務所に対する登記費用、仲介手数料等、また住宅ローンご利用の場合は保証料・手数料・火災保険料等の諸費用が必要となります。 ※1 左記の返済例は金利は店頭金利より優遇適用後となります。 お客様の内容により条件が変わる場合があります。 また将来金利変動時には、返済額に変動が生じます。 上記金利は2024年3月現在のものです。  
 ●詳しくは係員にお尋ねください。 諸費用金額につきましては条件により異なりますので、お問合せください。



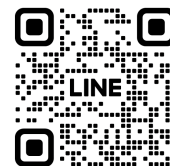
お問合せはお気軽に

■媒介 K'sホーム株式会社

宅地建物取引業 愛知県知事免許(4)第20840号 (公社)全日本不動産協会 不動産保証協会  
〒467-0052 名古屋市長徳区片坂町2-12 TEL(052)875-3162 営業時間10:00-18:00

0120-960-322  
k-s-home.com

LINE問い合わせ



Google map

